

CITIZEN

Micro HumanTech

Печать на полную мощность Термопечать до 112 мм для кассовых принтеров



CT-S4000/4000L

Ширина печати до 112 мм

Принтер CL-S4000 может печатать на стандартной чековой бумаге либо этикетках шириной 80, 82,5 и 112 мм.

Двойной интерфейс

USB включен в базовую комплектацию принтера наряду с серийным и параллельным интерфейсами. Все это делает CL-S4000 надежным вложением в будущее.



Встроенный источник питания

Кассовые принтеры Citizen оснащены встроенным источником питания. CT-S4000 имеет съемный источник питания. Если его отсоединить, CT-S4000 станет самым компактным принтером в своем классе.

CT-S4000 / 4000L

Кассовые принтеры

Сферы применения

- Печать чеков
- Печать купонов
- Печать билетов
- Печать дневных отчетов
- Печать чеков для кухни
- Печать транспортных накладных
- Печать штрих-кодов
- Установка на весах
- Установка в терминалах самообслуживания



Простота загрузки бумаги



В белом и черном корпусе



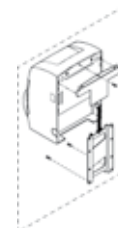
Решение с вертикальным креплением

Опции

Тип этикеток



Комплект настенного крепления



Платы интерфейсов



Параллельный (TA66811-0)



Последовательный (TB66832-00F)



Ethernet (950053-00)

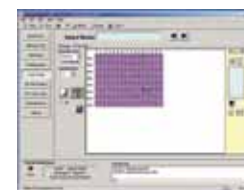


USB

Спецификация

Метод печати	Термопечать
Ширина печати	Бумага 112 мм: 104 мм/832 точки, бумага 82.5 мм: 82.5 мм/660 точек, бумага 80 мм: 72 мм/ 576 точек
Разрешение	8 x 8 точек/мм (203 dpi x 203 dpi)
Скорость печати	Макс. 150 мм/сек (35.4 линий/сек)
Количество колонок	бумага 112 мм: Шрифт А – 69 колонок / Шрифт В – 92 колонки / Шрифт С – 104 колонки бумага 82.5 мм: Шрифт А – 55 колонок / Шрифт В - 73 колонки / Шрифт С – 82 колонок бумага 80 мм: Шрифт А - 48 колонок, Шрифт В - 64 колонки / Шрифт С - 72 колонки
Размер символов (ШxВ)	Шрифт А: 1.25 x 3.00 мм (12 x 24 точек) Шрифт В: 0.88 x 2.13 мм (9 x 17 точек) Шрифт С: 0.88 x 2.00 мм (8 x 16 точек)
Таблица символов	Код страницы 437, 850, 852, 857, 858, 860, 863, 864, 865, 866, Katakana, WPC1252, Thai code 18
Типы штрихкодов	UPC-A/E, JAN (EAN)-13/8, ITF, Code 39, Code 128, CODABAR, Code 93, PDF-417 (Только для печати этикеток)
Межстрочный интервал	4.23 мм (1/6 дюйма); может устанавливаться командно
Бумага	Рулонная бумага: 112 / 82.5 / 80 мм x Ø102 мм (макс.) Толщина: 0.065 – 0.150 мм, Этикеточная бумага: 112 мм x Ø102 мм (макс.) Толщина: 0.150 мм (макс.), Ширина этикетки: 108 мм (макс.), Длина этикетки: 25 мм/шт (мин.)
Интерфейс	Параллельный (IEEE 1284) и USB, последовательный (RS-232C) и USB
Входной накопитель	4 Кб / 45 б
Пользовательская NV память	384 Кб
Выдвижной ящик	2 ящика
Источник питания	Вход: AC 100-240 В, 50/60 Гц, 150 В-А Выход: DC 24 В, 2 А DC 24 В±7% (DC тип источника питания)
Вес	АС Тип источника питания; 2.1 кг / DCP тип источника питания: 1.9 кг
Размеры (Ш x Г x В)	177 x 213 x 147 мм
Условия эксплуатации	5~40°C, 10~90% влажность (без конденсации)
Условия хранения	-20~60°C, 10~90% влажность (без конденсации)
Надежность	Основной блок: 20.000.000 строк, термоголовка: 100.000000 импульсов или 100 км Авто отрезчик: 1.000.000 обрезов
Стандарты совместимости и безопасности	UL, C-UL, FCC Class A, TUV-GS, CE marking, CCC

Адаптация программного обеспечения



Характеристики



- Высокоскоростная печать 150 мм/сек
- Выбираемая ширина бумаги 112/82.5/80 мм
- Легкая загрузка бумаги
- Образка (полная/частичная)
- Большая емкость рулона бумаги Ø102 мм
- Дополнительные платы интерфейсов
- USB по умолчанию в дополнение к последовательному или параллельному интерфейсу
- Встроенный источник питания
- Датчик черной метки (опция)
- Побитовая регистрация данных (NV память)
- Выдвижной кассовый ящик
- Печать штрихкодов
- ESC/POS совместимость
- Режим страницы
- Двухцветная печать
- Сглаживание шрифтов
- Печать этикеток (CT-S4000L)
- Поставляется в белом или черном корпусе
- Драйверы: Windows2000/XP/Vista/2003 Server, OPOS 1.8, CUPS

Дизайн, спецификация и наличие могут быть изменены без предварительного уведомления. Ошибки и пропуски исключены